

### ESCENARIO

- Dimensiones mínimas:
  - 7 m. de ancho.
  - 7 m. de fondo.
  - 6 m. de alto.
- Cámara negra completa (Patas, bambalinas y telón de fondo).
  - \*La compañía valorará con el técnico de la sala la opción de instalar un ciclorama (que sustituirá el telón de fondo) aportado por la compañía.

### ILUMINACIÓN

- 6 focos PC de 1000 w.
- 9 focos RECORTE de 1000 w.
- Palas, porta filtros y cables de seguridad en todos los focos.
- Envío de entrada DMX en la vara de contra para conectar focos LED aportados por la compañía.
- Una toma de corriente directa en cada hombro del escenario (independiente del dimmer).
- 2 varas electrificadas en caja escénica.
- Luz de sala dimmerizada.
- Envío de salida DMX en escenario para conectar mesa de luces aportada por la compañía.
- Escalera de tijera con pluma para enfoque.

### SONIDO

- Envío de P.A en escenario para conectar mesa de sonido aportada por la compañía.
- P.A con la potencia adecuada para la sala donde se realice la actuación.

### EXTRAS

- Instalación de dos máquinas de nieve aportadas por la compañía colgadas en la primera vara.
- Instalación de máquina de humo aportada por la compañía colocada en el escenario.
- Instalación de video-proyector aportado por la compañía colgado en primera vara o retro proyectado (Según dimensiones del escenario).
- El control de luz y sonido del espectáculo irá montado en el hombro derecho del escenario (mirando desde el patio de butacas).
- Instalación de hoguera artificial con tecnología OPTI-MIST aportada por la compañía.

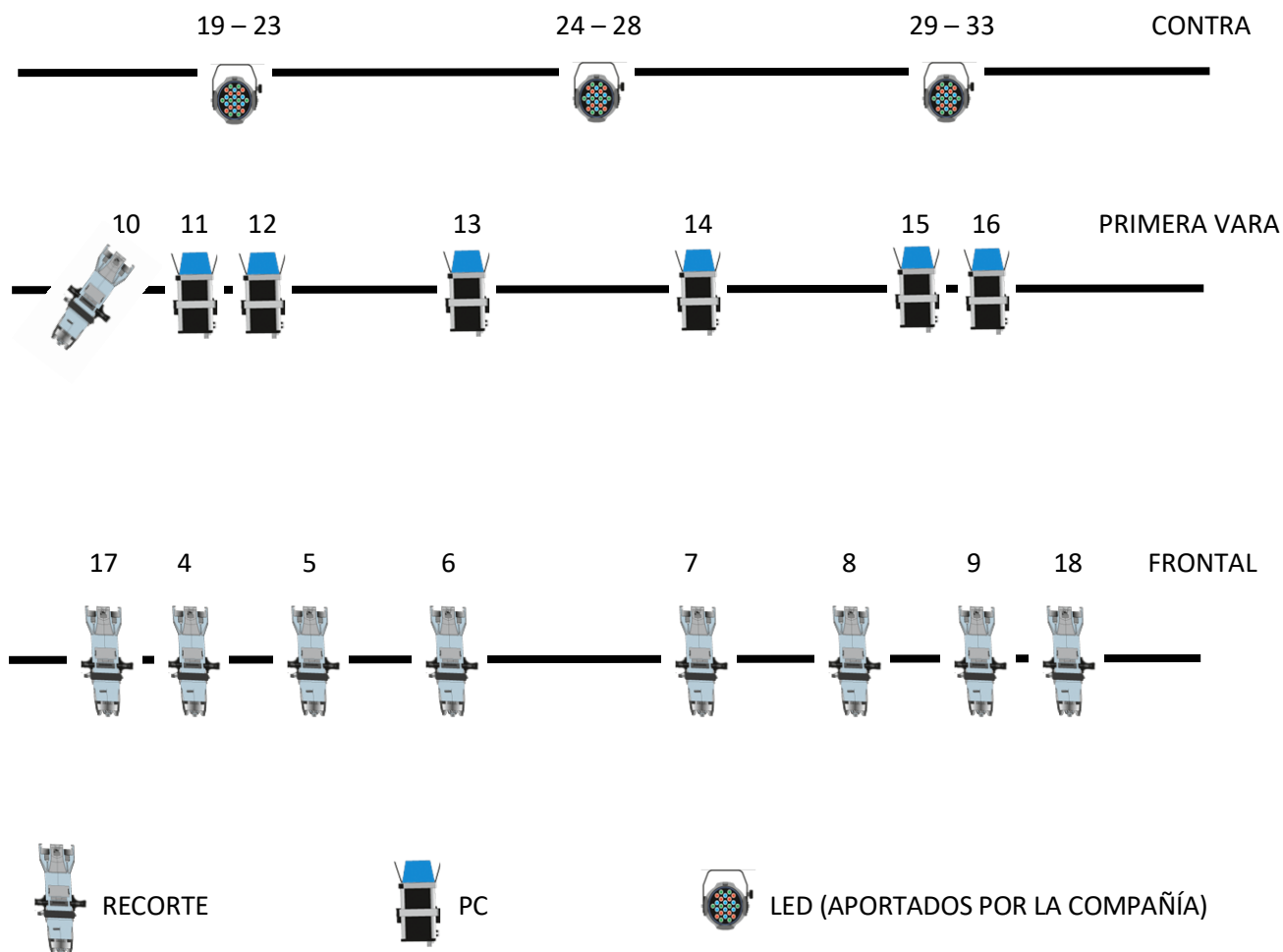
## OTRAS NECESIDADES

- Una persona para ayudar en la descarga de escenografía.
- Un técnico que conozca las instalaciones de la sala donde se realizará la representación, en los horarios que se acuerden.
- Un camerino para 4 personas con servicio, luz y agua corriente.
- Agua mineral.

## TIEMPOS

- Montaje 4 h. (Incluyendo descarga).
- Función: 55 min.
- Desmontaje: 1'30 h. (Incluyendo carga).

## PLANO DE ILUMINACIÓN



## **PACHEADO DE CANALES:**

**1 – 2:** Máquinas de nieve.

**3:** Máquina de humo.

**17 - 4 – 5 – 6 – 7 – 8 – 9 - 18:** Vara frontal.

**10 – 11 – 12 – 13 – 14 – 15 – 16:** Primera vara.

**19 – 20 – 21 – 22 – 23:** Led 1.

**24 – 25 – 26 – 27 – 28:** Led 2.

**29 – 30 – 31 – 32 – 33:** Led 3.

**34:** Sala.

*\*Los canales deben corresponderse con exactitud en el pach ya que las luces van programadas con **SUNLITE**.*